

図書館モニター活動中！

学生のみなさんは図書館モニターの活動をご存知ですか？名前だけは知っている方、全然知らないという方も必読！図書館って利用するだけの場所じゃないんです！活動の場所でもあるんです！

静岡本館

今年度静岡本館では活動の場や機会をこれまでよりぐんと広げて、いろいろな活動をしてきました。40 数名の学生モニターが月 1 回のミーティングを重ね、緑のカーテンや七夕飾り、おすすめ本紹介、モニター選書、そしてキャンパスフェスタでのイベント「図書館フェスタ 2011」など、楽しく多岐に渡った活動を学生主体ですすめてきました。

自分たちの図書館をもっと便利に居心地良くしたい、そんな思いで新しい活動も計画中です。今後の活動にぜひ注目してください。そして活動に興味のある方は、来年度募集の際にぜひご応募ください！募集は学務メールやポスター掲示で行う予定です。

「図書館フェスタ 2011」では 3 つの企画が開催され、大盛況でした！



▲ 図書館発見☆クイズラリー



▲ 書庫展示会



▲ 和とじ本を作ろう！

浜松分館

浜松分館では例年通り 12 月 1 日にモニター会議を、12 月 20 日にモニター選書を行いました。

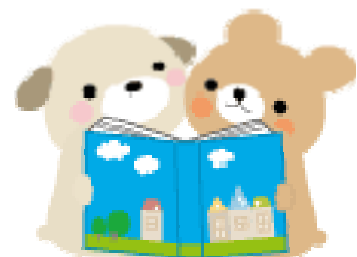
モニター会議は、今年度行った浜松分館リニューアル工事の話題を中心に盛り上がり、予定を 1 時間以上もオーバーしたものとなりました。

また、モニターによって選書された図書は資料紹介コーナーに展示しているので、利用してください。



モニター会議の様子

静岡と浜松、どちらのモニター会議でも、両キャンパスのモニター同士で交流をしたい、という意見が寄せられました。今後は新しい試みとして両キャンパスの図書館モニターが意見交換したり、一緒に活動したりする場を設ける予定です。



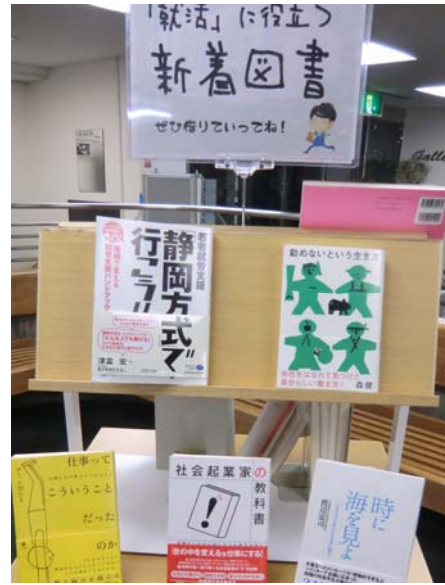
「キャリア支援図書」が充実！

働き方、生き方、キャリア形成など、これから社会に出て行く皆さんが、進路を考えると参考にしていただける図書が充実しました！ 静岡本館と浜松分館で、合計 100 冊以上を新たに提供しています。

これらは、就職担当の先生方とも連携して整備したもので、『10年後の名刺』『テレビ業界で働く』『国際公務員になるには』『天職ガールズ』『働きたくない』というあなたへ』など、面白そうなタイトルが並びました。今後さらに整備していきますので、ぜひ活用してください。



(浜松分館のコーナー)



(静岡本館の新着コーナーに並んだ資料)

なお、会社案内や面接マニュアルなど、就活に直接役立つ資料は、就職情報資料室（静岡：共通教育 A 棟 3 階）にありますので、そちらもぜひ活用してください。浜松キャンパスには、キャリアサポート資料室が平成 24 年 5 月に設置予定です。

(浜松分館) 【研究成果パネル展示のご案内】

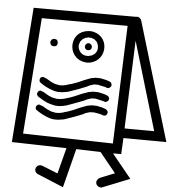
浜松分館では、利用者の皆さんに、教職員や学生の研究成果について広くお伝えするために、小規模ですがパネル展示のできる場所を設けました。

平成 23 年 11 月 17 日(木)～12 月 16 日(金)には、情報学部峰野研究室の「センサネットワーク応用研究の可能性」のパネル展示を行いました。第 2 弾として下記の展示を開催しています。来館の折にはどうぞご覧ください。

皆様も図書館で展示をしてみませんか。ご応募お待ちしております。

「静岡大学における学内情報システムのクラウド化とその効果」

静岡大学 情報基盤センター



期 間：平成 23 年 12 月 19 日(月)～平成 24 年 1 月 27 日(金)
場 所：附属図書館浜松分館 1 階中央

— 2012年2月1日から —

図書館 OPAC・WEB サービスがより充実します。

OPAC (資料検索)

- ▼ 日本語の検索性能が向上します。単語に区切らなくても正しく検索できるようになります。
- ▼ 電子ブック検索が加わります。図書とは別に電子ブックのみの検索ができるようになります。
- ▼ 図書の書影が表示されるようになります。詳細画面にブックカバーのイメージが表示されます。
- ▼ 配架場所を指定して探せます。例えば閲覧室にある資料に限定して調べることができます。
- ▼ 新着資料の RSS を購読できます。新しく図書館に入った資料の RSS フィードを配信します。
- ▼ OPAC からのリンクが充実します。検索結果画面から他図書館の検索ができるようになります。
 - CiNii Books . . . 全国の大学図書館の資料を探ることができます。
 - NDLサーチ . . . 国立国会図書館の蔵書やデータベースを探ることができます。
 - 静岡県立中央図書館 . . . 無料で静大図書館に取り寄せて借りることができます。

MyLibrary (ウェブサービス)

- ▼ OPAC で検索した結果から、貸出予約でキャンパス間（静岡←→浜松）の資料の取り寄せが、簡単にできるようになります。
- ▼ 貸出履歴一覧で自分がこれまで借りたことのある資料を一覧できます。また、資料ごとに「この本を借りた人は、こんな本も借りています」が表示できます。
- ▼ 返却前日お知らせメールを受け取ることができます。返却期限日の前日にメールでお知らせを送信するサービスです。
- ▼ 施設・設備の予約状況が分かります。セミナールームや貸出用パソコンの貸出状況や予約状況が分かります。自分の予約情報を確認することもできます。
- ▼ 新着図書お知らせメールを受け取れます。あらかじめ自分が設定したテーマの新しく図書館に入った資料をメールでお知らせします。

教員の方へ

- ▼ 研究室図書一覧 . . . 研究室貸出中の資料の一覧がわかります。
- ▼ ILL 予算状況 . . . 公費で依頼した文献複写・現物貸借の執行額がわかります。

冬季休業中の長期貸出図書の返却（学生）

冬季休業にともない、学部生・大学院生の図書の貸出期限が延長されています。

学部生 平成 23 年 12 月 14 日（水）～12 月 27 日（火）

大学院生 平成 23 年 11 月 27 日（日）～12 月 15 日（木）

*静岡本館の開架は学部生と同じです

返却期限日 平成 24 年 1 月 16 日（月）

☆卒業予定の方へ・・・返却期限を過ぎた図書が返却されない場合は、督促をします。忘れずに返却してください。貸出状況は、WEB Library サービスまたは図書館カウンタで確認できます。

購入図書のカバーが必要な場合の入力方法の変更について

（静岡キャンパスの教員の方へ）

平成 24 年 2 月より購入図書のカバーが必要な場合の会計事務支援システムでの入力方法については、「研究室貸出希望」にチェックをしていただくと自動的にカバーをつけることといたします。今後は「カバーが必要」チェックボックスは不要となりますのでどうぞよろしくお願いたします。

詳しくはこちらをご覧ください（学内限定）

http://www.lib.shizuoka.ac.jp/gakunai/konyu_tosyo/bookcover201202.pdf

担当：利用サービス係 lib-infsvr at adb.shizuoka.ac.jp

開館カレンダー

1 月						
日	月	火	水	木	金	土
1	2	3	4	5	6	7
8	9	10	11	12	13	14
15	16	17	18	19	20	21
22	23	24	25	26	27	28
29	30	31				

2 月						
日	月	火	水	木	金	土
			1	2	3	4
5	6	7	8	9	10	11
12	13	14	15	16	17	18
19	20	21	22	23	24	25
26	27	28	29			

3 月						
日	月	火	水	木	金	土
				1	2	3
4	5	6	7	8	9	10
11	12	13	14	15	16	17
18	19	20	21	22	23	24
25	26	27	28	29	30	31

1 月 14・15 日 大学入試センター試験のため休館します。

2 月 25 日・3 月 12 日 入学試験のため休館します。

	平日開館（時間外開館あり）	9:00～22:00
	平日開館（時間外開館なし）	9:00～17:00
	休日開館（休日：土・日・祝日・振替休日）	9:00～19:00
	休館	

静大図書館 Newsletter No.13（2012 年 1 月 10 日発行）

編集：静岡大学 学術情報部 図書館情報課 発行：静岡大学附属図書館

〒422-8529 静岡市駿河区大谷 836 Tel.054-238-4474 Fax.054-238-5408

URL: <http://www.lib.shizuoka.ac.jp/> 携帯 URL: <http://www.lib.shizuoka.ac.jp/i/>

Twitter: @ShizuokaUnivLib

